



SVBS

Association suisse des entreprises de forage et de sciage du béton



## CHERS LECTEURS, CHÈRES LECTRICES

L'ASFS a été fondée en 1987 avec l'idée d'élaborer des normes et des techniques de travail homogènes. La formation et la formation continue des professionnels ont toujours été au premier plan. Ce secteur encore jeune avait besoin de techniques de travail homogènes et de règles du jeu telles que des normes et des tarifs. Les fondateurs ont compris très tôt que ce métier avait un grand avenir devant lui. Nous pouvons dire aujourd'hui avec certitude que notre métier est varié, exigeant et très intéressant. L'augmentation de la population et le manque de place pour les nouvelles constructions sont notre grande chance. De nombreux bâtiments seront agrandis ou réaffectés, et bien entendu, de nombreux immeubles seront rénovés et mis en conformité avec les normes et réglementations actuelles. L'apprentissage actuel de sciage d'édifice est une formation complexe et exigeante. Les qualités requises sont la compréhension technique, la pensée visuelle et l'imagination statique. Comme cette profession intervient souvent dans les éléments de la structure porteuse du bâtiment, cette compréhension est vitale. Notre métier offre de bonnes possibilités de formation continue, comme par exemple contremaître ou contremaître avec brevet fédéral. Souvent, les bons professionnels deviennent plus tard, par exemple, des directeurs de filiale ou même des directeurs généraux. Les grandes préoccupations de l'ASFS sont en premier lieu le manque de relève. Actuellement, on constate que les années de faible natalité se font sentir. L'ASFS se consacre également à cette tâche pour le bien de sa profession. Les jeunes doivent se rendre compte que ce métier a un grand avenir.



## MISSIONS ET OBJECTIFS DE L'ASFS

- » Depuis sa création en 1987 en tant qu'association professionnelle et patronale, l'ASFS est l'interlocuteur et le représentant central des entreprises suisses de forage et de sciage du béton auprès des autorités, des organismes de normalisation, des associations et du public. L'ASFS défend les intérêts et promeut les intérêts de ses membres par le biais d'un vaste regroupement d'entreprises appartenant à la branche.
- » L'objectif est d'organiser et de réglementer le secteur professionnel, le secteur du travail et le secteur social de la branche de manière orientée vers l'avenir au moyen de conventions collectives de travail, d'institutions sociales, de mesures de formation et d'ordonnances sur le travail. Il s'agit également de soutenir et d'encourager les membres dans leurs tâches techniques, économiques et professionnelles.



Avec sa philosophie, l'Association Suisse des Entreprises de Forage et de Sciage du Béton (ASFS) présente ses objectifs et ses tâches, les principes de ses activités ainsi que son offre de prestations de service. Elle constitue la base idéale de toutes les activités de l'ASFS et sert de guide pour les statuts, les concepts et les outils de gestion.

Cette charte constitue la base des statuts et de la planification du programme de prestations. Elle contient des décisions de principe pour le travail courant de l'association. L'ASFS s'adresse avec cette charte en premier lieu aux entreprises membres.



## OBJECTIF DE L'ASSOCIATION

- » Fondée en 1987, l'ASFS est l'association professionnelle des entreprises Suisses de forage et de sciage du béton.
- » L'ASFS est une association professionnelle et patronale.
- » Les membres sont des entrepreneurs, des fournisseurs et des membres passifs.
- » L'ASFS défend et soutient les intérêts de ses membres par le biais d'un large éventail de prestations.
- » Regroupement d'entreprises appartenant à la même branche et entretien de relations collégiales entre les membres.

## ACTIVITÉS

L'ASFS atteint ses objectifs de la manière suivante:

- » Intervient en tant qu'organisme principal lors des cours de formation, pour le CFC d'opérateur de sciage d'édifice ainsi que pour le CFC de chef d'équipe et de contremaître d'opérateur de sciage d'édifice.
- » a développé un programme de formation continue attrayant qui tient compte des exigences relatives aux compétences professionnelles et à la gestion des chefs d'entreprise et des cadres
- » s'engage pour ses membres dans le domaine des relations publiques, de l'information, de la représentation et des contacts avec d'autres associations nationales et internationales
- » élabore pour ses membres des modèles de calcul, des recommandations, des catalogues de normes, des tarifs de régie, des prix indicatifs et des programmes informatiques

## BUTS

En tant qu'association professionnelle, l'ASF a pour objectif de soutenir et d'encourager ses membres dans leurs activités techniques, économiques et professionnelles. Elle atteint cet objectif en proposant à ses membres des prestations telles que :

- » Promouvoir les technologies appliquées et renforcer l'image de marque sur le marché.
- » Représenter et protéger les intérêts des membres et de l'association auprès des autorités, des mandants, des autres associations et du public.
- » Soutenir les membres de l'association dans leurs démarches visant à assurer la productivité et la rentabilité à long terme.
- » promouvoir les synergies entre les membres dans les domaines de l'infrastructure, de la répartition du travail et de la publicité.
- » fournir aux membres des informations à la fois rapides et détaillées sur les prestations et les activités de l'association.
- » Assurer le professionnalisme à tous les niveaux par la formation et la formation continue.
- » PSA

En tant qu'organisation patronale, elle a pour objectif d'organiser et de réglementer le secteur professionnel, le secteur du travail et le secteur social de la branche de manière orientée vers l'avenir par le biais de conventions collectives de travail, d'institutions sociales, de mesures de formation et de règlements du travail. L'ASF fournit à ses membres des renseignements sur des questions juridiques. Elle encourage la solidarité entre les membres, soutient les manifestations des groupes de travail et tient compte des intérêts régionaux.

## PRESTATIONS

L'ASF met l'accent sur la qualité des prestations de service qu'elle offre à ses membres :

- » diverses publications et ouvrages spécialisés
- » un fichier des membres mis à jour
- » des bases de chiffrage documentées
- » Activités de relations publiques lors de salons professionnels et dans la presse spécialisée, ainsi que présence sur Internet
- » Possibilités de publicité dans les publications des associations
- » Programmes de formation et de formation continue
- » Séminaires pour cadres et formation continue des cadres
- » Informations sur les méthodes de travail dans le domaine du sciage du béton
- » Solutions professionnelles pour la sécurité au travail
- » Soutien à la démarche pour l'obtention de la certification ISO
- » informations et conseils juridiques
- » Médiateur
- » La gestion financière de l'ASF repose sur les cotisations annuelles et les droits d'entrée des membres de l'association.
- » Les prestations individuelles sont en principe proposées à prix coûtant.
- » L'ASF est une organisation à but non lucratif.
- » L'ASF élabore une planification financière à long terme.
- » La participation des membres de l'ASF au comité et aux commissions se fait en principe à titre bénévole. Un règlement régit le versement des indemnités de séance et le remboursement des frais

ASF Association Suisse des entreprises de forage et de sciage du béton. La commission responsable : Daniel Andréoli, président, Willy Autenried, Martin Friedli, Donat Fritsch, Rudolf Schollenberger.

## FORMATION

## OPÉRATEURS/TRICES DE SCIAGE D'ÉDIFICE

*École obligatoire terminée avec succès ? Nous formons des opérateurs/trices de sciage d'édifice\* avec CFC!*

Ils s'occupent de la démolition partielle et de la démolition de bâtiments existants. Ils apprennent à effectuer des travaux de sciage du béton de manière ciblée et contrôlée à l'aide de différentes techniques de travail et sont en mesure de travailler le béton armé, la pierre naturelle et la maçonnerie à l'aide de machines techniquement très développées, comme un chirurgien du bâtiment. Leur outil le plus important est l'outil diamanté, avec lequel ils percent, scient, coupent, compriment et fendent le béton et la maçonnerie. Une fois que les procédures de travail ont été convenues et que la machine correspondante a été installée, les opérateurs/trices de sciage d'édifice laissent la machine travailler pour eux.

En tant que machinistes, ils utilisent avec une habileté manuelle les machines très techniques au milieu de l'environnement rude d'un chantier. Après les travaux de

découpe, les éléments de construction sont enlevés et transportés à l'aide d'appareils auxiliaires.

Les méthodes et techniques de travail sont définies en fonction de la mission. Les opérateurs/trices de sciage d'édifice sont également responsables de l'entretien de leurs machines. Sur leur lieu de travail, ils veillent toujours à la sécurité au travail et protègent leur environnement contre la poussière et la pollution de l'eau. Ils établissent un rapport de travail pour chaque travail effectué. Afin d'exécuter les nombreux changements de chantiers avec les machines de travail, les opérateurs/trices de sciage d'édifice ont besoin d'un véhicule de transport. Vous aurez l'occasion de passer l'examen de conduite automobile, pendant l'apprentissage professionnel.

### Profil requis

- » Aimer travailler avec des appareils et des machines
- » Réaliser des travaux avec des machines à l'extérieur et dans des bâtiments
- » Plaisir à changer de lieu de travail
- » Sens pratique
- » Aptitude manuelle
- » Vision spatiale
- » Habileté physique
- » Bonne communication

### Conditions requises

- » Avoir terminé sa scolarité obligatoire
- » Maîtrise de l'une des langues nationales suisses à l'oral et à l'écrit

### Durée de l'apprentissage

- » 3 ans

### Diplôme

La réussite de l'apprentissage donne droit au certificat fédéral de capacité (CFC) d'«opérateur/opératrice de sciage d'édifice qualifié(e)».

### Conditions de travail et relations professionnelles

Les conditions d'engagement sont régies par la convention collective de travail (CN) et la convention complémentaire pour le secteur du sciage du béton. En été, le temps de travail est plus long qu'en hiver.

Le secteur de la construction a pris beaucoup d'importance au cours des dernières années. En raison du développement de la technique de construction industrielle et de l'énorme volume de matériaux à traiter, l'avenir appartient au métier d'opérateur/trice de sciage d'édifice.

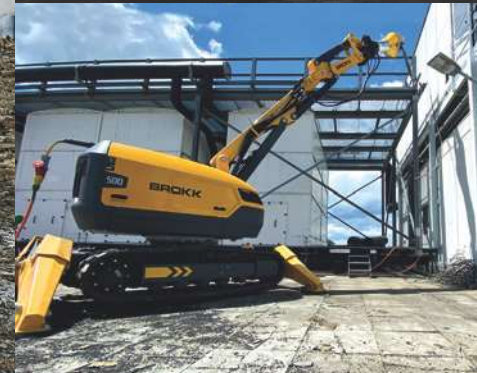


# BROKK®

Original  
Demolition  
Power™

## IHR STARKER PARTNER IM RÜCKBAU UND SANIERUNG

- Marktführend im Bereich Roboter-  
abbruchtechnik
- 40 Jahre Erfahrung
- Produktfamilie vom 0.5 t bis 12 t -  
verschiedenste Anbaugeräte
- Starke Lösungen für den Abbruch
- Kundendienst mit erfahreinem  
Fachpersonal



### Vielfältig

Brokk-Maschinen sind insbesondere für den Hochleistungsabbruch entwickelt worden. In unterschiedlichen Arbeitsumgebungen wie Bau, Prozessindustrie, Nuklearindustrie sowie Bergbau, Tunnelvortrieb und Rettungswesen ermöglicht deren kompakte Bauform den Zugang zu kleinen, schwer zugänglichen oder für den Menschen bzw. herkömmliche Maschinen gefährlichen Stellen. Brokk-Roboter übertreffen in ihrer Leistung konventionelle

Bagger, die bis fünfmal so gross sind und machen dadurch den Abbruchprozess wesentlich effizienter als herkömmliche Methoden. Die sichere, ergonomische Fernbedienung erlaubt dem Bediener ausreichend Sicherheitsabstand zu halten, vermeidet gefährliche Vibrationen und ermöglicht eine bessere Sicht auf die Arbeit, welche ausgeführt wird. Der emissionsfreie Elektromotor ist ideal für alle Arbeiten in Innenräumen als auch im Freien.

### Unvergleichliche Zuverlässigkeit

Alle Komponenten und Funktionen sind so entwickelt, dass sie der dauerhaften Schwerbelastung Stand halten und ihre Aufgabe erfüllen – Tag für Tag und Baustelle für Baustelle. Wenn Sie sich für einen Brokk Abbruchroboter entscheiden, dann bekommen Sie mehr als nur eine Maschine. Sie bekommen das Original und Sie kooperieren mit Experten, die mehr als 40 Jahre mit der Konstruktion, dem Bau, der Wartung und der

Perfektionierung von mehr als 8.000 weltweit platzierten Maschinen zugebracht haben. Mit Brokk entscheiden sie sich für einen Partner, der mit seinem Know-how in der Produktentwicklung und Anwendungstechnik, Lösungen an ihren Einsatzort bringt. Die BROKK Switzerland GmbH garantiert für den überaus wichtigen Kundendienst ihrer BROKK-Maschinen. Alle wichtigen Ersatz- und Verschleisssteile sind für sie ständig an Lager.



## FORMATION ET FORMATION CONTINUE

**FORMATION CONTINUE POUR DEVENIR CONTREMAÎTRE**

*Après avoir réussi la formation d'opérateur/trice de sciage d'édifice, il est possible d'obtenir le certificat fédéral de capacité de contremaître en suivant deux cours de formation continue:*

**Contremaître de chantier (VOS)**

Avec la formation continue de contremaître, vous franchissez la première étape de votre carrière dans la construction après avoir terminé votre apprentissage avec succès. Vous dirigez un petit groupe, distribuez et expliquez les tâches, surveillez leur exécution et organisez le matériel et les équipements. Vous participez vous-même aux travaux et montrez comment effectuer les bons gestes, surtout pour les activités exigeantes. Les chefs de chantier doivent pouvoir compter sur vous. Sur les grands chantiers, vous intervenez en tant que remplaçant lorsqu'un contremaître est absent. Sur des chantiers plus petits, vous assumez les tâches du contremaître et vous avez une grande responsabilité.

La fonction de contremaître requiert un intérêt pour les tâches de direction et d'organisation. Sur le chantier, vous êtes d'une part un responsable et d'autre part un exécutant. La formation de la future génération constitue une part importante et passionnante de votre travail. Vous encadrez les apprentis et accompagnez leur formation pratique. Vos conditions préalables : Certificat fédéral de capacité (CFC) d'opérateur/trice de sciage d'édifice\* (autres professions du bâtiment avec CFC possibles) ou expérience professionnelle suffisante. Les conditions d'admission des différentes écoles s'appliquent également.

**Votre diplôme :**

*Contremaître de chantier (diplôme d'école)*





## Contremaître de chantier

En tant que contremaître de chantier, vous définissez le déroulement des travaux en collaboration avec la direction du chantier. Vos tâches comprennent : Commander le matériel, disposer des engins et des outils, lire les plans, mesurer et implanter, donner des ordres, surveiller et contrôler les travaux et établir des rapports. distribuez et expliquez les tâches du jour aux différents. Chaque matin, vous distribuez et expliquez les tâches du jour aux différentes équipes de chantier. Vous passez régulièrement, surveillez, contrôlez et donnez des conseils. En tant que contremaître de chantier, vous êtes toujours en action.

En outre, vous dirigez et motivez vos collaborateurs et veillez à une bonne cohésion d'équipe afin de favoriser la performance. Vous garantissez ainsi le respect des délais et des objectifs de qualité.

La formation de la future génération constitue une partie importante et passionnante de votre travail. Vous encadrez les apprentis et accompagnez leur formation pratique.

Les connaissances techniques, le savoir-faire artisanal et l'expérience pratique constituent la base de votre fonction de contremaître de chantier. Votre rôle de modèle est encore plus important : vous savez travailler avec des spécialistes de la construction, communiquer et coopérer - c'est ce qui vous distingue en tant qu'organisateur sur le chantier.

### **Votre diplôme :**

*Contremaître de chantier avec brevet fédéral*



### **Une expérience professionnelle pour atteindre le même objectif**

*Si vous avez déjà huit ans d'expérience professionnelle dans le secteur de la construction, vous pouvez également obtenir le diplôme fédéral de contremaître de chantier en suivant la formation de chef de chantier, qui est un diplôme d'école reconnu au niveau fédéral.*



## FORMATION ET FORMATION CONTINUE

## COURS CERTIFIÉS

*Les cours avec certificat de l'ASFS vous permettent de maintenir vos connaissances professionnelles à jour et d'élargir vos possibilités de formation. Choisissez parmi une grande variété de thèmes et réservez vos préférés. En cas de besoin, nous vous renseignerons volontiers sur les possibilités d'hébergement à proximité de l'ASFS.*

**Cours de base carottage, MODULE 1**

Instructions théoriques et pratiques de base, dans la technique de carottage avec des carotteuses électriques et hydrauliques. Carottage dans le béton, dans le béton armé et dans les pierres artificielles et naturelles. Les carottages sont réalisés dans différentes positions et longueurs. Les degrés de difficulté vont du simple carottage au carottage dans des locaux habités et dans des espaces restreints.

**Cours de base carottage, MODULE 2  
Formation + certificat**

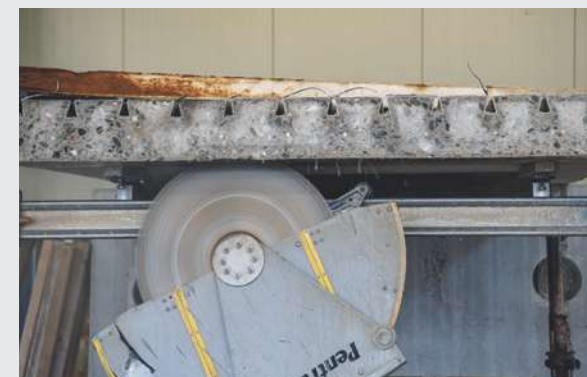
Instructions théoriques et pratiques en matière de carottage avec des exigences accrues, telles que le travail «de haut en bas», le carottage en continu et bien plus encore. Carottage dans le béton et les pierres naturelles. Les carottages sont réalisés dans différentes positions et longueurs. Les degrés de difficulté se basent sur le cours de carottage 1 et sont augmentés dans ce cours.

**Cours de base sciage mural, MODULE 1 Base**

Instructions théoriques et pratiques complètes sur la technique du sciage mural avec des scies murales électriques et hydrauliques. Travaux de sciage mural dans le béton, dans le béton armé, dans les pierres artificielles et naturelles. Les coupes sont effectuées dans différentes positions et profondeurs. Les degrés de difficulté vont des tâches simples aux travaux dans des locaux habités et dans des espaces restreints.

**Cours de base sciage mural, MODULE 2  
Formation + certificat**

Brève introduction théorique, instructions et conseils pratiques complets en matière de sciage de murs avec des exigences accrues, comme le travail «de bas vers le haut», couper des saillies murales, rétrécir un mur, faire des coupes de précision et bien plus encore. Les niveaux de difficulté sont basés sur le cours de sciage mural 1 et sont augmentés dans ce cours.

**Cours de scie à câble + Certificat**

Instructions théoriques et pratiques dans la technique de sciage à câble avec des scies à câble électriques et hydrauliques. Travaux de sciage à câble dans le béton, dans le béton armé, dans les pierres artificielles et naturelles. Les coupes sont effectuées dans différentes positions et profondeurs. Les degrés de difficulté vont de tâches simples à des travaux dans des locaux habités et dans des espaces restreints.





### Cours EPI de base sur la sécurité en hauteur

Transmission de connaissances et application autour de la sécurité en hauteur et des EPI. Procédure de choix des systèmes antichute et exercices pratiques.

### Cours de sécurité EPI pour cadres

Identifier les exigences en matière de sécurité dans les appels d'offres et les documents d'exécution. Connaître et expliquer les bases légales. Déroulement de la préparation des travaux afin d'éviter les travaux en hauteur, pouvoir diriger et réaliser des sauvetages et estimer le temps et les coûts supplémentaires nécessaires pour les travaux avec dispositif de sécurité en hauteur.

### KOPAS

Avec la formation de base de l'ASFS, vous pouvez mettre en œuvre la sécurité au travail dans votre entreprise de manière simple, pratique et avantageuse. Vous remplissez en outre les exigences légales, car notre formation a été approuvée par la CFST.





## FORMATION ET FORMATION CONTINUE

## COURS DE FORMATION CONTINUE

**Démolition du béton avec un robot de démolition électrique**

Instructions théoriques et pratiques complètes sur la démolition à l'aide d'un robot de démolition électrique, le tri, le chargement et l'évacuation des matériaux de démolition.

**Formation des opérateurs de l'AOST (VSAA)**

La formation s'adresse à ceux qui souhaitent apprendre à manipuler les nacelles élévatoires selon les normes VSAA et obtenir la carte Maltech.

**Soulever des charges lourdes (démontage)**

Éviter les accidents lors du déblaiement de charges lourdes. Instructions théoriques et pratiques sur le dégagement et le transport de charges lourdes, comme par exemple le dégagement de morceaux de béton, le transport intermédiaire, le chargement et le déchargement et bien d'autres choses encore.

**Renforcement de la structure – CFC**

Les opérateurs de chantier apprennent à appliquer un renforcement de la structure dans les règles de l'art. Ce faisant, ils sont sensibilisés aux conditions climatiques, connaissent les exigences de contrôle de qualité et de sécurité au travail.

Les cadres comprennent la fonction du renforcement structurel et son application. Ils connaissent les bases de la formation des prix, sont formés à l'AVOr et connaissent l'assurance qualité et les normes SIA correspondantes.



### Rapports pour les entrepreneurs

Etablir des rapports selon les directives de la norme SIA, Conditions contractuelles spécifiques à la norme.

(SIA 118/221), le catalogue CAN 132 et le catalogue CAN 314.

### Établissement des prix Forage & sciage

Les connaissances de base sur le calcul et la formation des tarifs sont transmises : Méthodes concernant les devis préliminaires, les appels d'offres et les soumissions ainsi que les coûts des matériaux, des salaires, de l'inventaire et des prestations externes. Définition des majorations finales, analyse des calculs et des offres.

### Premiers secours en entreprise

Le cours fournit des connaissances pratiques sur la manière de procéder dans différentes situations d'urgence, y compris les mesures médicales immédiates. En outre, des thèmes spécifiques à la branche sont abordés, tels que les blessures à la colonne vertébrale, l'hémostase, les accidents par électrocution et bien plus encore.

### Cours sur les métrés forage & sciage

Etablir des offres et des métrés pour la facturation, prescriptions de la norme SIA 118/221 Conditions contractuelles spécifiques à la norme (118/221), CAN 132, établir des offres propres et des métrés complets.



## THOMAS LÜSCHER

Rue de l'indépendance 3  
2714 Les Genevez / JU

Fax +41 32 951 16 27

betonbeisser@bluewin.ch

www.betonbeisser.ch

FORAGE - SCIAGE - DEMOLITION  
**BETON**  
-BOHREN -SCHNEIDEN -ABBRUCH

+41 32-951 16 15

+41 79 320 09 36





# HYDRO-TEC<sup>®</sup> GmbH

## Betonbearbeitungsmaschinen + Diamantwerkzeuge



Fugenschneider



Diamantwerkzeug



Wandsäge



Bohrgerät



Beisszange

Praxiserfahrung und Innovation  
für Ihren Erfolg

Telefon 062 892 90 00  
[www.hydro-tec.com](http://www.hydro-tec.com)





## ASSOCIATIONS ET PARTENAIRES

*Nous collaborons avec de nombreux partenaires et associations afin de fournir aux personnes intéressées la meilleure information possible ainsi que la qualité et la fiabilité de nos offres.*

» **SUVA – Assurance-accidents, prévention et plus encore**



[www.suva.ch](http://www.suva.ch)

» **Formation professionnelle et continue Zofingen**



[www.bwzofingen.ch](http://www.bwzofingen.ch)

» **AWS Ecole de caristes GmbH**



[www.aws-staplerschule.ch](http://www.aws-staplerschule.ch)

» **ACS AusbildungsCampusSchweiz**



[www.acs-schweiz.ch](http://www.acs-schweiz.ch)

» **aaretax Treuhand AG**



[www.aaretax.ch](http://www.aaretax.ch)

» **Schweizerischer Baumeisterverband**



[www.baumeister.swiss](http://www.baumeister.swiss)

» **Berufsförderungswerk der Bauindustrie NRW e. V.**



[www.fachverband-bohren-saegen.de](http://www.fachverband-bohren-saegen.de)

» **VBS – Verband österreichischer Betonbohr- und Schneideunternehmen**



[www.vbs.co.at](http://www.vbs.co.at)

» **IVBS – Internationaler Verband der Betonbohr- und Sägeunternehmen**



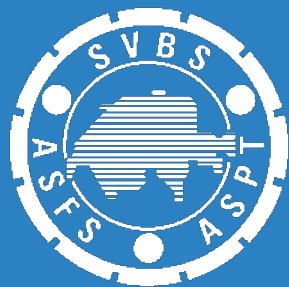
[www.iacds.org](http://www.iacds.org)

**LISSMAC**  
CONSTRUCTION TECHNOLOGY

**PROFESSIONELLE  
PRODUKTE FÜR DEN  
TIEFBAU**

LISSMAC Maschinenbau GmbH  
[www.lissmac.com](http://www.lissmac.com)





## CONTACT

---

*Curieux d'en savoir plus ? N'hésitez pas à nous contacter !*

### **ASFS**

**Association suisse des entreprises de forage et de sciage du béton**

Bahnhofstrasse 7d

4512 Bellach

Schweiz

Téléphone: +41 (0) 32 618 10 50

E-Mail: [info@svbs.ch](mailto:info@svbs.ch)

**[www.svbs.ch](http://www.svbs.ch)**

